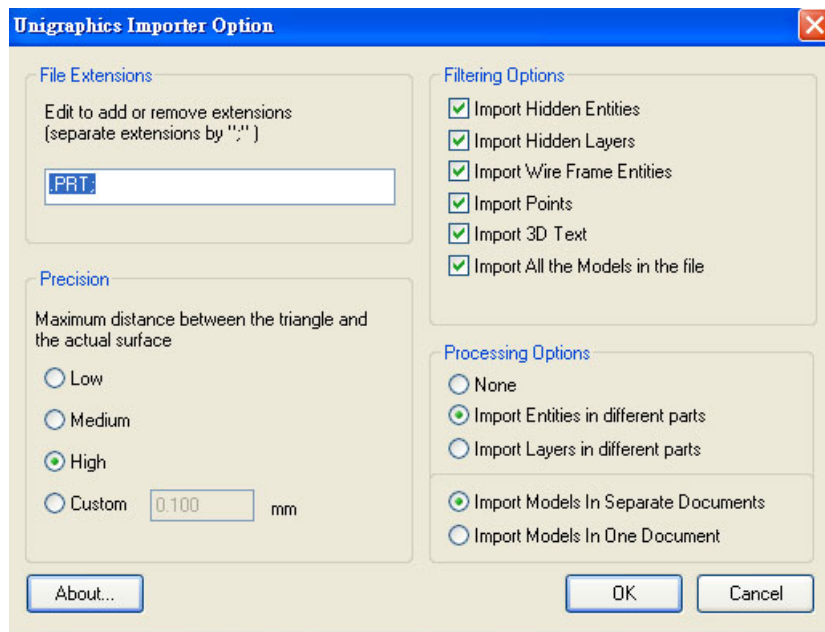


## 設定UG輸入模組的匯入

如果在 SpinFire 中匯入 UG 的圖檔，結果精度或外形與原始圖檔有差異時，您可以依以下步驟設定匯入的狀態：

1. 在 SpinFire 中選取“選項”頁面中的“系統配置”。
2. 在元件名稱中找到“UG 輸入模組”。
3. 點選“UG 輸入模組”的“選項”按鈕。  
出現以下 UG 的設定選項對話框。



4. 在“Precision”區段中，設定成“High”。
5. 按“OK”。
6. 重新開啟您的 UG 圖檔。  
比較與未設定前所開啟的狀態。

Actify網站：<http://www.actify.com>