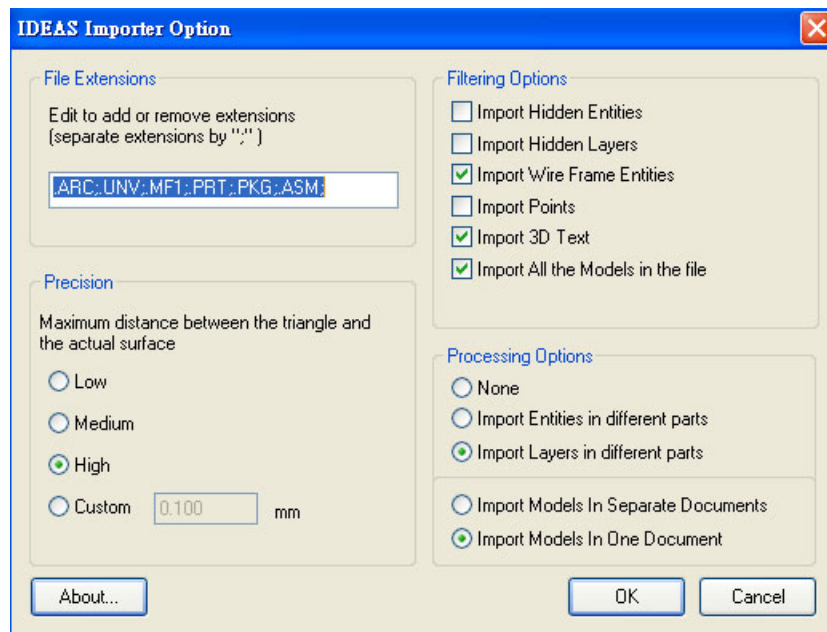


設定I-Deas輸入模組的匯入

如果在 SpinFire 中匯入 I-Deas 的圖檔，如果呼叫兩個零件以上的圖檔時，您可以依以下步驟設定匯入的狀態：

1. 在 SpinFire 中選取“選項”頁面中的“系統配置”。
2. 在元件名稱中找到“IDEAS 輸入模組”。
3. 點選“IDEAS 輸入模組”的“選項”按鈕。
出現以下 IDEAS 的設定選項對話框。



4. 在“Filtering Options”區段中，核選“Import All Models in the files”。
5. 按“OK”。
6. 重新開啟您的 I-Deas 圖檔。
比較與未設定前所開啟的狀態。

Actify網站：<http://www.actify.com>