

研發資訊整合 協同無限可能



# Visual PDM Enterprise Solution

## 產品研發資料管理系統

### 您是否常面臨下列問題？

- ◇在處理及維護由不同部門所擁有之電腦系統時，發現這些系統不一定相容，且有相同或類似之產品設計在不同的電腦系統上，產品資訊無法共享。
- ◇產品中不同版本，不易控制，對每一產品的每一版本，都要有相對應在不同系統中的文件資訊。
- ◇過去設計過的產品，有部份可直接使用於新開發產品，卻因無法取得資料，造成重新設計之浪費。
- ◇大量工程資料及文件資料儲存於對同的電腦內，查詢不易。
- ◇產品及文件履歷關聯性難以追溯。
- ◇產品結構材料表(BOM)資料管理與建檔複雜又繁瑣，在各版本間的共用管理，尤其不易。

### Visual PDM 導入效益

- ◇可使研發設計部門文件管理的作業標準化落實。
- ◇提升研發設計部門作業效率及簡化管理行政作業。
- ◇成本降低，節省工時、節省人力成本、降低管理成本、減少廢料及庫存成本。
- ◇提供設計資料與標準件的管理，使用者可以減少許多不必要的作業。
- ◇PDM 系統能管理整合設計部門，使經驗得以累積，提昇設計生產力。
- ◇建立無紙化設計環境、同步工程作業環境，提高部門間溝通效率。
- ◇有效控制資料處理與變更，使專案控制更容易。
- ◇設計、測試及製程相關資料同步更新，確保資料一致性以及最新版本。
- ◇符合 ISO 9000 作業標準化及研發內部管控機制。
- ◇使用工作任務分派，更能有效掌握研發時程。

### 提昇企業智慧資本~企業資源整合 E 化方案

進入知識經濟的時代，企業成功不再僅依靠傳統有形的資產，企業智慧資本的重要性逐漸凌駕於土地、資本、廠房等實體生產要素之上。

平衡計分卡的作者 Kaplan 與 Norton(2004)在策略地圖中描述無形的資產為「存在於組織內部而可創造出差異化優勢的知識」。

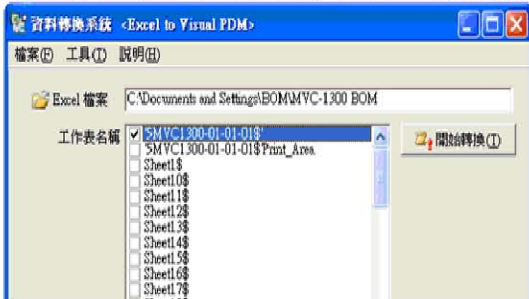
Lev(2001)認為無形資產(智慧資本)為企業價值成長的主要驅動因素，主要部份在於「創造未來的成長」。

Visual PDM 協助企業創造的無形資產中，包含了產品創新(Innovation)、研發資本、內部協同組織化的溝通及顧客和供應商的關係等。

盛業科技的研發資源整合解決方案，累積企業無形資產！為企業解開智慧資本密碼，邀請您的參與！

### 現存資料快速轉換說明

- ◇物料資訊、文件電子檔與 Visual PDM 快速整合。
- ◇提供現有 MRP 資訊轉換功能，簡化系統整合時間。
- ◇與 ERP 系統串接整合，包含物料資訊、庫存資料及供應商資料等。



### Visual PDM 客戶得力見證

均豪精密工業(股)公司、亞智科技(股)公司、萬潤科技(股)公司、普萊德科技(股)公司、和勤精機(股)公司、巨庭機械(股)公司、大同大限(股)公司、正光木工機器廠(股)公司、大立機器工業(股)公司、台灣控制閥(股)公司、旭東機械工業(股)公司、大統營實業(股)公司、元山科技(股)公司、榮璋工業(股)公司、緯凡金屬(股)公司、義國工業(股)公司...等等。

盛業科技 [www.pdmlub.com](http://www.pdmlub.com)

### Visual PDM 產品特色

- ◇以使用者觀點，提供工程設計專案任務導向的作業環境，提供單一作業空間，儲存設計專案任務作業的相關資訊。
- ◇包含有該設計專案作業的相關參考資訊、產品結構、物料資訊、相關聯文件等資訊，以及瀏覽與編輯功能及資料庫匯出匯入使用者介面。

### PDM 系統的最佳選擇

- ◇盛業科技團隊擁有上千家客戶案例，16 年以上之研發管理領域經驗。
- ◇充份整合產品開發人員之作業流程以及各系統間的資料交換。
- ◇國內自行開發，完全掌握系統技術核心。

### Visual PDM 模組圖

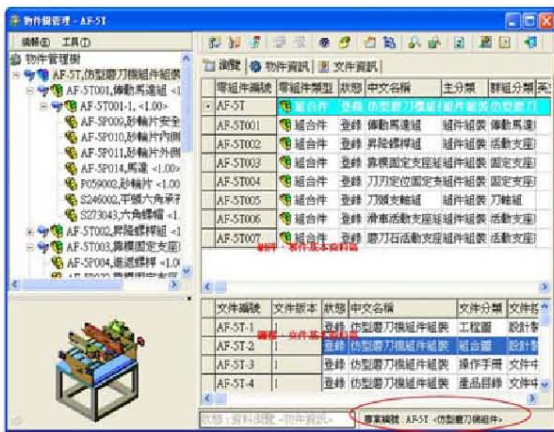
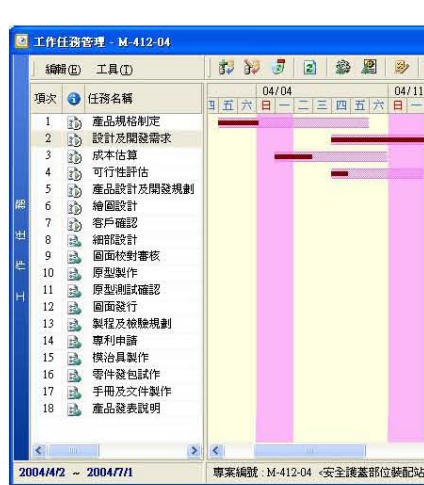
盛業科技



研發資訊整合 協同無限可能  
Visual PDM 系統特點

專案任務管理

- ◆ 專案任務指派與工作進度追蹤管理
- ◆ 提供各任務進度與管制圖表比較分析
- ◆ 統計專案任務總工時統計與分析圖表
- ◆ 提供使用者於該專案的工時統計與分析圖表
- ◆ 專案任務指派與工作進度追蹤管理
- ◆ 標準研發作業任務範本樣版套用
- ◆ 任務工作重點要求與公司規範設定



物件樹管理模組及產品結構(BOM)管理模組

- ◆ 清晰表達專案、產品組合結構、零組件、文件檔案及文件五者間的關係
- ◆ 以樹狀結構方式管理各零組件間的從屬關係，節點數目及階層沒有限制
- ◆ 各類報表的定義與輸出
- ◆ 提供記錄該零組件相關成本歷史記錄
- ◆ 支援多種 BOM 表資訊擷取功能，快速建立物件結構清單
- ◆ 文件檔案與資料庫間的雙向資訊傳遞功能

電子文件檔案櫃

- ◆ **加密型式的電子檔案櫃** Visual PDM系統的電子檔案櫃可有效地管控電子檔案的版本及檔案加密保存。清楚界定每一個使用者的權限，使非權限者無法開啓或使用文件，進而達到保護公司資產的功能。
- ◆ **Check In/out的功能** 透過此功能統一存放的電子文件檔案櫃資料 (File Vault) 易於管理與備份，自動建立各文件存取紀錄及歷程，對於人員使用文件的狀況可完全掌控。
- ◆ **具備歷程紀錄追蹤管理功能** 電子檔案櫃對於資料的變更、人員的使用與版次的修正均留有紀錄，可確立版次演化及資料正確性，減少因人事異動所產生的資料損失。

系統配備需求

伺服器:(最低系統需求)

- ◆ Intel Xeon 以上/RAM 2Gb 以上
- ◆ Microsoft Windows 2000 / 2003 Server
- ◆ 硬碟空間視資料庫大小而定

工作站:(最低系統需求)

- ◆ Pentium III 以上/RAM 256 Mb 以上
- ◆ Microsoft Windows 2000/XP
- ◆ 硬碟空間 50Mb 以上

後端資料庫

- ◆ Microsoft SQL Server 2000/2005



盛業科技股份有限公司 CIMTONE Technology Inc.

台中市北屯區進化北路 75 號 4 樓之 B TEL : 04-2237-6759

台北縣三峽鎮三樹路 249 號 5 樓 TEL : 02-8672-2259

http://www.PLMTW / E-mail : service@pdmclub.com

盛業科技 www.pdmclub.com